

IL MONITORAGGIO CON GPS/GNSS

LA MONOGRAFIA SNPA

Piera Gambino
Stefano Calcaterra

ISPRA

4 MISURE

4.1 Misure di superficie

4.1.6 Misure GPS/GNSS



A. STRUMENTAZIONE: specifiche tecniche e installazione

A.2 Strumentazione topografica e radar

A.2.2 Strumentazione GNSS



4.1.6 - GPS vs GNSS e principi base

Vantaggi e svantaggi

Misura in modalità differenziale

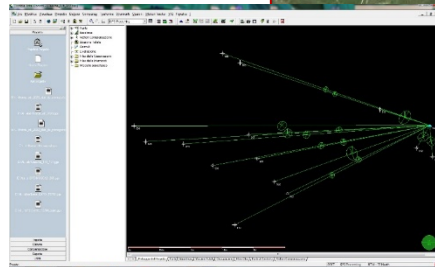
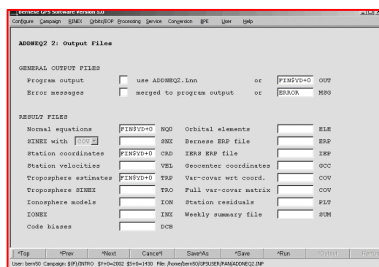
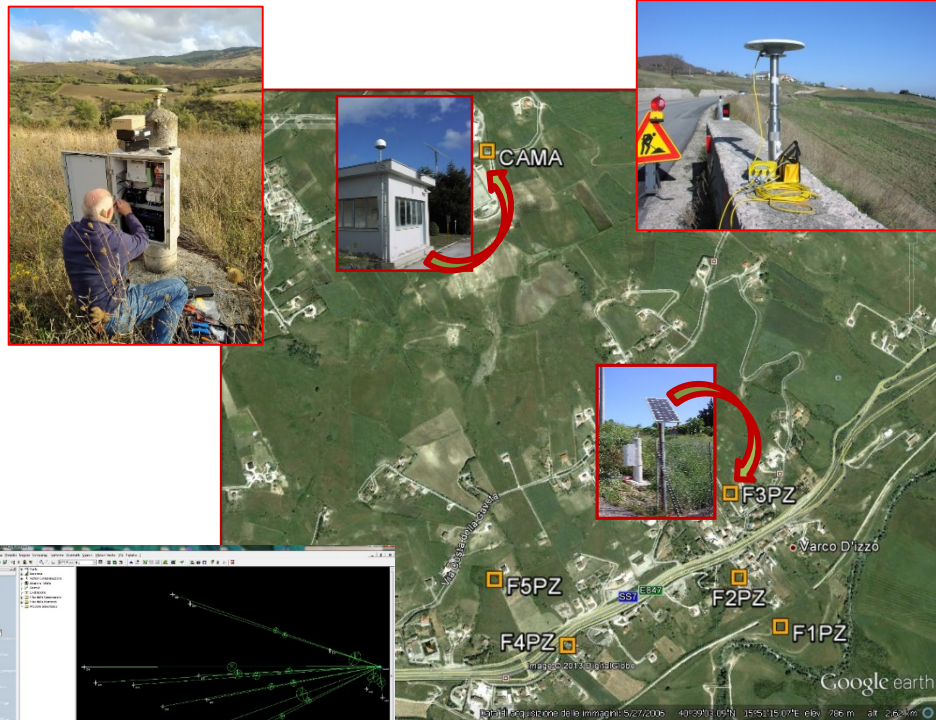
Tecniche di misura: statica con acquisizione periodica; statica con acquisizione continua; statico-rapida; cinematica con post-processamento; RTK

Progettazione: topologia della rete

Dati: formato binario e formato di scambio (RINEX)

Scelta del Software: commerciale e scientifici

Procedure operative misure periodica in situ: lunghezza delle sessioni; intervallo di campionamento; numero di campagne nel caso di misure periodiche



PRESENTAZIONE 21.09.2021

LINEE GUIDA PER IL MONITORAGGIO DELLE FRANE
LG SNPA 32 2021

Appendice A - Strumentazione e Installazione

Scelta della strumentazione

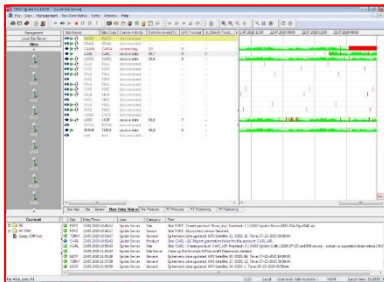
- singola o doppia frequenza
- misure statiche periodiche e/o in continuo
- RTK

Installazione stazioni periodiche

- logistica
- scelta del punto di misura e materializzazione del caposaldo; posizionamento dell'antenna e ripetibilità della misura; posizionamento sulla testa dell'inclinometro

Installazione stazione permanente

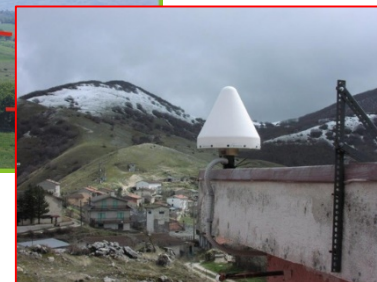
- progettazione (*significatività del sito, logistica, trasmissione del dato*)
- monumentazione
- gestione da remoto tramite software automatico



Colonna 1	Colonna 2	Colonna 3	Colonna 4	Colonna 5
2021-09-21	10:00	10.12	10.12	10.12
2021-09-21	10:05	10.12	10.12	10.12
2021-09-21	10:10	10.12	10.12	10.12
2021-09-21	10:15	10.12	10.12	10.12
2021-09-21	10:20	10.12	10.12	10.12
2021-09-21	10:25	10.12	10.12	10.12
2021-09-21	10:30	10.12	10.12	10.12
2021-09-21	10:35	10.12	10.12	10.12
2021-09-21	10:40	10.12	10.12	10.12
2021-09-21	10:45	10.12	10.12	10.12
2021-09-21	10:50	10.12	10.12	10.12
2021-09-21	10:55	10.12	10.12	10.12
2021-09-21	11:00	10.12	10.12	10.12
2021-09-21	11:05	10.12	10.12	10.12
2021-09-21	11:10	10.12	10.12	10.12
2021-09-21	11:15	10.12	10.12	10.12
2021-09-21	11:20	10.12	10.12	10.12
2021-09-21	11:25	10.12	10.12	10.12
2021-09-21	11:30	10.12	10.12	10.12
2021-09-21	11:35	10.12	10.12	10.12
2021-09-21	11:40	10.12	10.12	10.12
2021-09-21	11:45	10.12	10.12	10.12
2021-09-21	11:50	10.12	10.12	10.12
2021-09-21	11:55	10.12	10.12	10.12
2021-09-21	12:00	10.12	10.12	10.12



Salcito landslide




La monografia SNPA

tipologia ←
*Ente gestore ed età della
stazione* ←

specifiche per l'accesso ←

Area per le Applicazioni Geofisiche Monografia F1Pz		
stazione GPS permanente	F1Pz	Basilicata/Potenza
Anno di installazione 2007	Coordinate WGS84 Lat. 40°36'41.28" N Long. 15°5'140.55" E Quota 688 m slm	Potenza
Ente Attuatore ISPRA	CTR n°	Varco d'Izzo
Proprietà ISPRA		
Note Stazione dotata di armadietto IP66 a doppia serratura		Descrizione Posizione Posizionale su un piano in altitudine e sul della SS Basilicata di perone la conca che Si discende in direzione E, circa 20 m oltre il bivio barriere a da conca la strada fino a F1Pz, seguire la macchina sulla DL, superare il cancello di ingresso della galleria ferroviaria e si percorre il campo lungo la linea guida per la
Lucchetto <input checked="" type="checkbox"/> <input type="checkbox"/> NO		
Inserire eventuali nominativi e numeri telefonici a cui rivolgersi		

Stralcio CTR



Foto






Foto aerea



Dettaglio



*informazioni geografiche
e georeferenziazione
(WGS84)*

descrizione per l'accesso

Format monografia SNPA



Grazie per l'attenzione