

# ENERGIA

*Arpa Lombardia - Orietta Cazzuli, Antioco Vargiu, Matteo Zanetti*



ISPRA  
Istituto Superiore per la Protezione  
e la Ricerca Ambientale



Sistema Nazionale  
per la Protezione  
dell'Ambiente

# GLI IMPATTI SUI CONSUMI ENERGETICI



L'estate è fatta per stare svegli

Utilizza gli elettrodomestici che consumano di più nelle ore notturne

Per mantenere efficiente la rete elettrica è indispensabile la collaborazione di tutti.



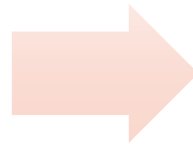
Milano, 17 giugno. Permane lo stato di allerta di Unareti, interruzioni localizzate nella zona di Porta Romana, quadruplicate le squadre al lavoro h24

Blackout a Milano, una giornata con il gelataio e l'incubo di non avere corrente: "Le creme si sciolgono"

La collaborazione è indispensabile per mantenere efficiente la rete elettrica

## x<sub>w</sub> → 0 CARATTERIZZAZIONE IMPATTO

L'andamento delle temperature influenza l'uso delle risorse energetiche che vengono impiegate per riscaldare o raffreddare le abitazioni



Variazioni sui consumi energetici sono quindi legate alla ricerca del comfort termico nei luoghi di permanenza



## SCENARIO FUTURO



Aumento del fabbisogno nei mesi estivi



Calo del fabbisogno nei mesi invernali

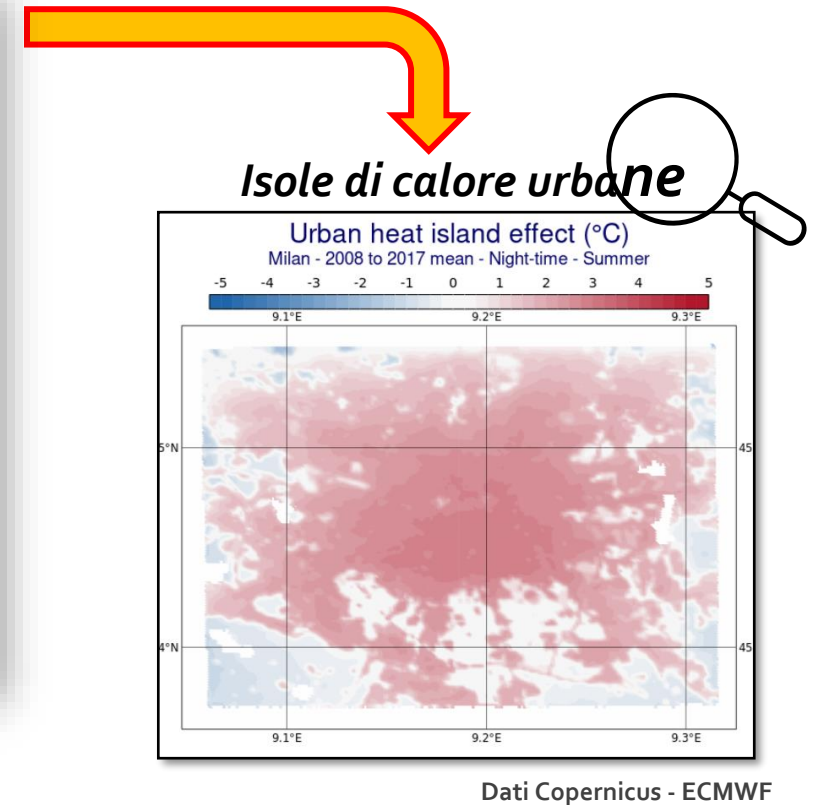
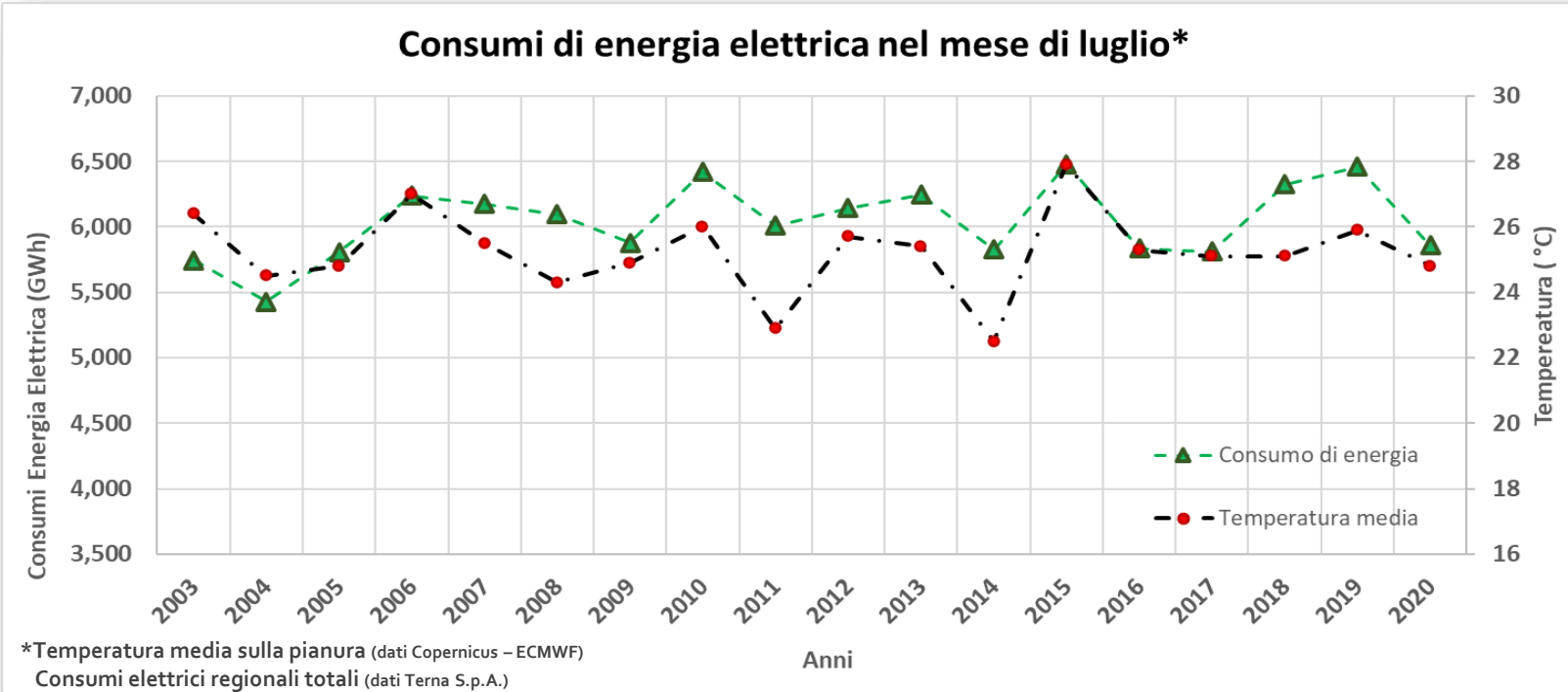


ISPRA  
Istituto Superiore per la Protezione  
e la Ricerca Ambientale



Systema Nazionale  
per la Protezione  
dell'Ambiente

# COSA SUCCEDDE A LIVELLO REGIONALE? (1)

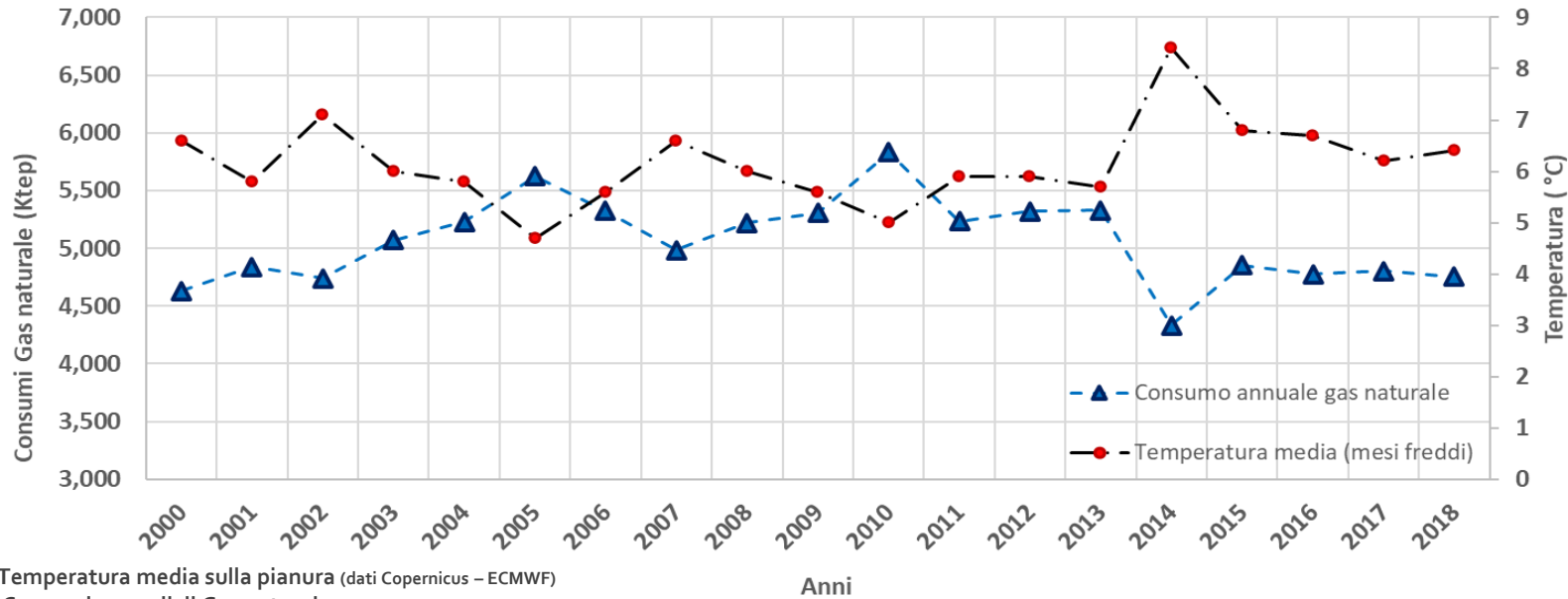


## MESSAGGI CHIAVE

- Generale crescita dei consumi di energia elettrica
- Evidente correlazione tra picchi di consumo e mesi di luglio più caldi
- Fattori «extra-clima» alterano in maniera significativa il dato sui consumi

# COSA SUCCEDE A LIVELLO REGIONALE? (2)

## Consumi di gas naturale nel settore residenziale




Temperatura media sulla pianura (dati Copernicus – ECMWF)  
Consumi annuali di Gas naturale (dati ARIA S.p.A.)

Gli inverni in alcune località lombarde\*:

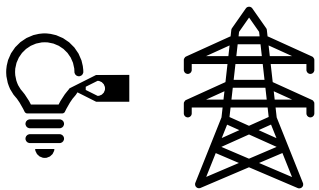
Milano: +1.1 °C  
Brescia: +0.7 °C  
Varese: +0.5 °C  
Mantova: +0.7 °C  
Edolo (BS): +0.9 °C

\*Tendenza su 10 anni a partire dal 2000  
Dati Arpa Lombardia

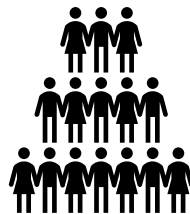
## MESSAGGI CHIAVE

- Generale calo dei consumi di gas naturale nel settore residenziale 
- Inverni più caldi inducono un minor consumo di energia
- Fattori come l'efficiamento energetico degli edifici rafforzano il calo della domanda

# LACUNE CONOSCITIVE E SVILUPPI FUTURI



Sul totale italiano:  
20% produzione energia netta  
22% di consumi energetici totali



Siamo 10 milioni!



Viviamo in 3 milioni di case!

## AZIONI DI MIGLIORAMENTO DEGLI INDICATORI:

- Migliore definizione dei consumi di energia elettrica per settore di utilizzo
- Utilizzo di indicatori di andamento demografico e della superficie residenziale nel calcolo dei consumi
- Considerazione della transizione energetica in atto

# GRAZIE DELL'ATTENZIONE

*Matteo Zanetti*

*ma.zanetti@arpalombardia.it*



ISPRA  
Istituto Superiore per la Protezione  
e la Ricerca Ambientale



Sistema Nazionale  
per la Protezione  
dell'Ambiente