

# ECOSISTEMI TERRESTRI E FORESTALI

*Arpa Lombardia - Orietta Cazzuli, Antioco Vargiu, Matteo Zanetti*



ISPRA  
Istituto Superiore per la Protezione  
e la Ricerca Ambientale



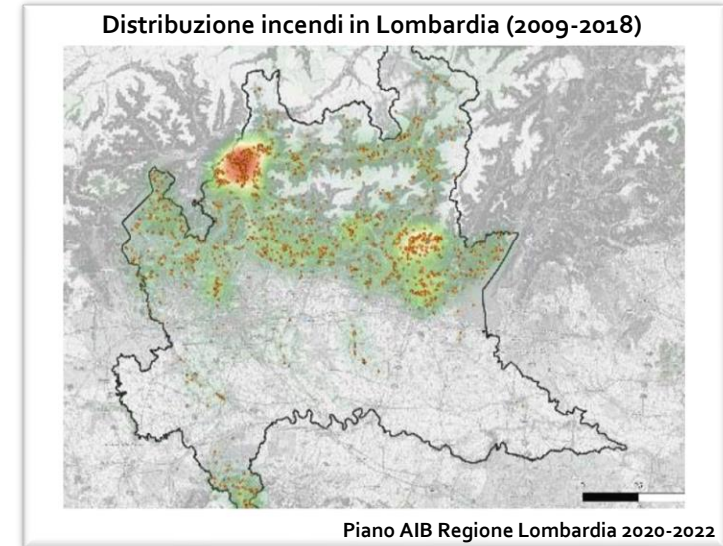
Sistema Nazionale  
per la Protezione  
dell'Ambiente

# GLI IMPATTI SU VARIAZIONE E INTENSITÀ DEGLI INCENDI BOSCHIVI



Campo dei Fiori (VA), ottobre 2017

varesenews.it



## x↯→o CARATTERIZZAZIONE IMPATTO

Variazioni nel regime delle precipitazioni, delle temperature e del vento alterano le condizioni vegetazionali e stagionali delle foreste.



Maggiore esposizione del patrimonio forestale al pericolo di incendi e conseguente alterazione del ciclo dell'acqua e del carbonio.

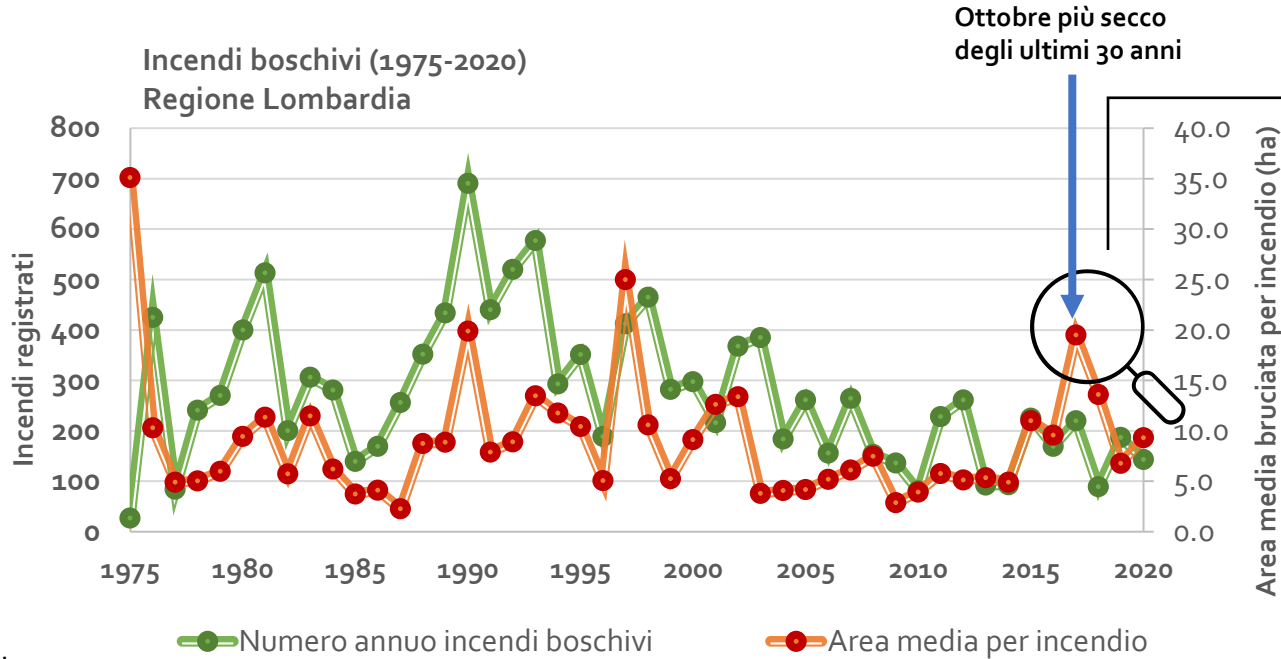


## SCENARIO FUTURO

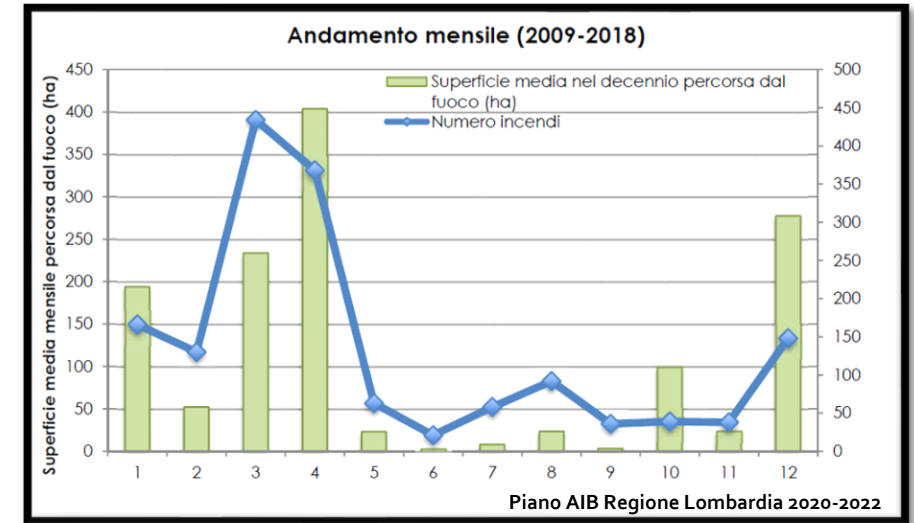


Incendi più estesi e frequenti,  
stagione di rischio più lunga.

# COSA SUCCEDDE A LIVELLO REGIONALE? (1)



**2017**  
Superficie bruciata totale: **4292 ha**  
**+ 286%** rispetto la media 2000-2015



Fonte:  
Piano AIB Regione Lombardia (in convenzione con l'Arma dei Carabinieri), Ersaf.

## MESSAGGI CHIAVE

Trend non definito con evidenti variazioni di anno in anno  
Le stagioni a più alto rischio sono l'inverno e la primavera  
Forti anomalie nei fattori climatici contribuiscono allo sviluppo di grossi incendi



# LACUNE CONOSCITIVE E SVILUPPI FUTURI



L'indicatore, specie il numero di incendi, è influenzato dalle varie cause di innesco, per la maggior parte diretta conseguenza dell'azione umana (50% di tipo volontaria).



L'indicatore risulta mediamente significativo e non sufficiente a valutare le effettive alterazioni dell'ambiente boschivo derivanti dal cambiamento climatico.



Nuovi indicatori con focus su incendi di grandi dimensioni



# GRAZIE DELL'ATTENZIONE

*Matteo Zanetti*

*ma.zanetti@arpalombardia.it*



ISPRA  
Istituto Superiore per la Protezione  
e la Ricerca Ambientale



Sistema Nazionale  
per la Protezione  
dell'Ambiente