



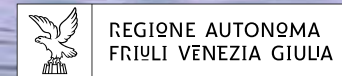
*Rinvenuta nel Mediterraneo dal 1972, intorno agli anni 2000 è stata segnalata in numerose aree costiere della nostra penisola, in particolare dove vi sono scogliere e barriere artificiali.*

**Per informazioni:**

Aziende sanitarie di competenza  
A.S.S. 1 Triestina- Dipartimento di Prevenzione  
A.S.S. 2 Isontina- Dipartimento di Prevenzione  
A.S.S. 5 Bassa friulana- Dipartimento di Prevenzione

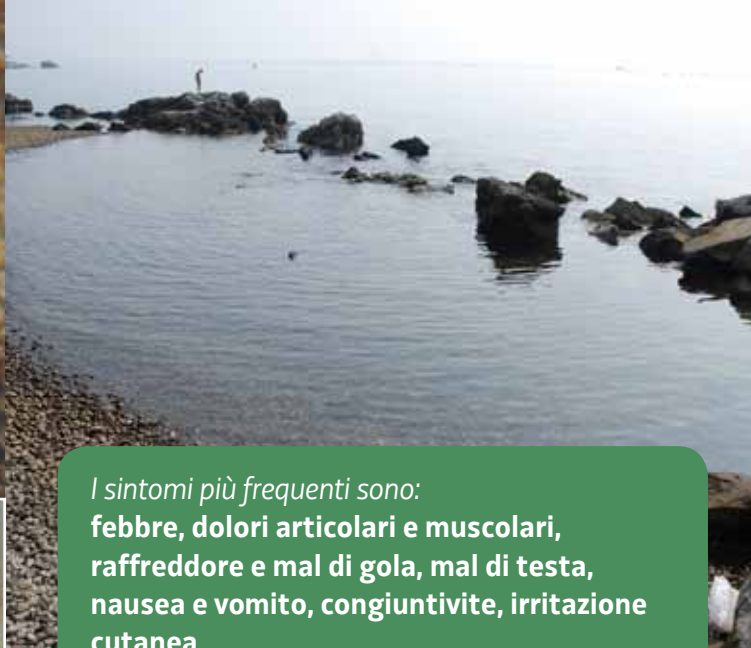
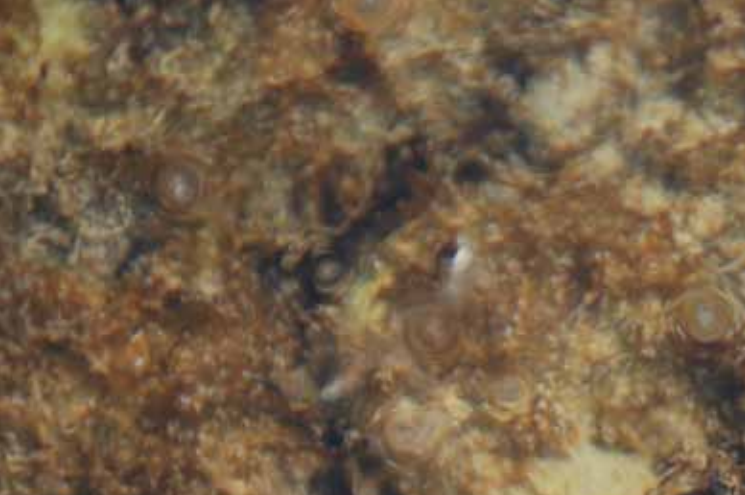
**Visita anche i siti:**

[www.regione.fvg.it](http://www.regione.fvg.it), [www.arpa.fvg.it](http://www.arpa.fvg.it)



# Un'alga da conoscere:

*Ostreopsis ovata*



*I sintomi più frequenti sono:*  
**febbre, dolori articolari e muscolari, raffreddore e mal di gola, mal di testa, nausea e vomito, congiuntivite, irritazione cutanea.**  
 I sintomi si presentano durante l'esposizione o dopo alcune ore (2-6 ore) e regrediscono di norma spontaneamente dopo 24-48 ore senza complicanze.

**Cos'è *Ostreopsis ovata*?**

E' un'alga di dimensioni microscopiche che vive su altre alghe sui fondali rocciosi, soprattutto nei primi metri di costa.

**Perché viene chiamata *alga tossica*?**

Quest'alga può produrre una sostanza tossica che, se presente in quantità elevate e in determinate condizioni, può liberarsi nell'acqua marina ed anche nell'aria e provocare danni alla salute.

**È pericolosa per l'uomo?**

*Ostreopsis ovata*, in condizioni favorevoli, si riproduce molto rapidamente dando origine a fioriture. Durante queste fioriture, sulla spiaggia e nelle zone immediatamente circostanti alcune persone possono accusare malesseri per lo più lievi e transitori.

\* ARPA Lazio  
 \*\* ARPA Toscana

**Cosa fare in presenza di sintomi?**

Allontanarsi dalla zona costiera: talvolta è sufficiente allontanarsi di alcune decine di metri per eliminare o attenuare il malessere. Inoltre, in alcuni casi i disturbi scompaiono rapidamente soggiornando in locali dotati di impianto di condizionamento.

Se invece i sintomi persistono o tendono ad aggravarsi è opportuno recarsi al più vicino pronto soccorso.

**Quali sono le persone più a rischio?**

Vanno protetti in particolare i bambini, gli anziani e le persone affette da patologie dell'apparato respiratorio (asmatici, broncopatici, allergici, ecc.).

**Come riconoscerla?**

*Ostreopsis ovata* non è visibile ad occhio nudo, però quando si verifica la fioritura è possibile notare sulla superficie del mare masse gelatinose brunastre. Alcuni organismi marini (ricci, ecc.) potrebbero mostrare segnali di sofferenza e sott'acqua la fioritura dell'alga può manifestarsi come una pellicola bruna gelatinosa che avvolge gli scogli ed i sassi.

**Quando si presenta?**

Solitamente l'alga fiorisce nei mesi estivi, a causa del forte irraggiamento solare e dell'elevata temperatura del mare. Le condizioni che favoriscono la fioritura dell'alga sono il protrarsi di bel tempo, in particolare: alta pressione, mare calmo, elevata temperatura dell'acqua (25°).

**Cosa stiamo facendo?**

L'Agenzia Regionale per la Protezione dell'Ambiente (ARPA) del Friuli Venezia Giulia esegue controlli estesi su tutto il litorale per garantire la qualità delle acque marine destinate alla balneazione con particolare attenzione alle fioriture potenzialmente tossiche.

# Ostreopsis ovata

un'alga da conoscere