

Mappa di Implementazione del Fishing For Litter

ML-REPAIR | Istituto Superiore per la Protezione e
Ricerca Ambientale | Eugenia Pasanisi

Il settore della pesca e i rifiuti in mare: strumenti e iniziative | Venezia | 30 maggio 2019

Situazione del Fishing for Litter in Adriatico



Is there any law specifying how ML collected during fishing activities must be disposed of?

Was ML classified at the National level?

How was ML classified in the ports where FFL pilot projects were implemented?

Was the ML collected by fishermen, or at least a part of it, recycled?

	Is there any law specifying how ML collected during fishing activities must be disposed of?	Was ML classified at the National level?	How was ML classified in the ports where FFL pilot projects were implemented?	Was the ML collected by fishermen, or at least a part of it, recycled?
CROATIA	✗	✗	Urban waste	✗
GREECE	✗	✗	Urban waste	✗
ITALY	✗	✗	Urban solid waste	✗
MONTENEGRO	✗	✗		
SLOVENIA	✗	✗		



Contents lists available at [ScienceDirect](https://www.sciencedirect.com)

Marine Policy

journal homepage: www.elsevier.com/locate/marpol



Fishing for Litter in the Adriatic-Ionian macroregion (Mediterranean Sea): Strengths, weaknesses, opportunities and threats

Francesca Ronchi^{a,1}, Francois Galgani^b, Flavia Binda^c, Milica Mandić^d, Monika Peterlin^e, Pero Tutman^f, Aikaterini Anastasopoulou^g, Tomaso Fortibuoni^{h,i,*,1}



La Mappa di Implementazione del Fishing for Litter

SCOPO

Acquisire un quadro della situazione attuale nei principali porti dell'Adriatico



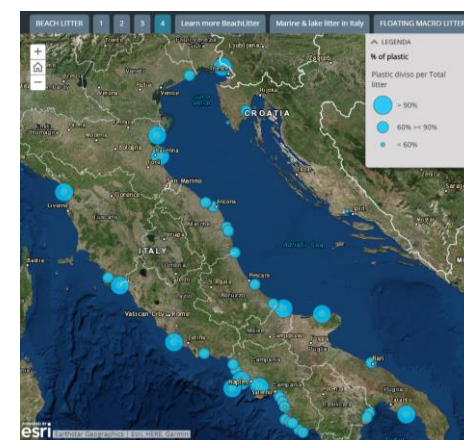
INDAGINE



- SI / NO
- PROBLEMATICHE
- SOLUZIONI
- OPPORTUNITA



CREAZIONE MAPPA



Step 1

Raccolta Dati

- E-mail
- Interviste telefoniche
- Interviste di persona
- Contatti personali



Municipalità



20
porti

Capitanerie di Porto



59
porti

(in collaborazione con il progetto
CleanSea-Life)



LIFE15 GIE/IT/000995

Step 1

Raccolta Dati

Il questionario utilizzato:



GENERALE

Dove ormeggiano le imbarcazioni a strascico?

- Porto peschereccio
- Porto commerciale
- Marina
- Canali cittadini
- Altro (specificare) _____

8.1 Se sì, il Piano di Gestione dei Rifiuti del porto è stato approvato dalla Regione?

- SI
- NO

Il piano esiste ma è in attesa di approvazione.....

Non so

10. E presente nel porto un punto di stoccaggio di reti e attrezzi da pesca dismessi?

- SI
- NO
- Non so

SEZIONE A

NO → passare a SEZIONE B

12. Sono attive iniziative di Fishing For Litter nel porto?

- In atto
- Concluse

In previsione da (data): _____

Non so

16. Classificazione dei rifiuti pescati

Rifiuti Speciali

Rifiuti urbani

Altro (specificare) _____

18. Le strutture di raccolta sono/saranno/erano localizzate nell'area di ormeggio dei pescherecci?

- SI
- NO
- Non so

Sezione B - NON sono mai state attivate iniziative di FFL nel porto

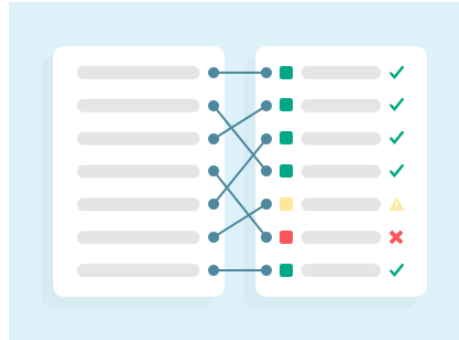
25. È a conoscenza di pescatori che riportano a terra i rifiuti pescati nel porto in considerazione?

- SI
- NO
- Non so

Step 2

Validazione dei dati raccolti

- ✓ **Controllo incrociato**
- ✓ **Verifica**



Risposte Capitanerie di Porto



Risposte Comuni

Da chi viene gestita la raccolta dei rifiuti generici nel porto?

Azienda municipalizzata

Ditta privata

Non so

Altro (specificare)

Azienda municipalizzata

Ditta privata

Non so

Altro (specificare)

Non sono raccolti dalla municipalizzata,

Step 3

Implementazione del Tool

The screenshot shows the 'Fishing for litter WebMap' interface. At the top, there is a search bar with the text 'Trova indirizzo o posizione' and a magnifying glass icon. Below the search bar, there are navigation icons for home, search, and a clock. A dialog box titled 'Interrogazione' is open, showing a search filter for 'Fishing for Litter'. The dialog has two tabs: 'Attività' and 'Risultati'. Under 'Attività', there are two questions with dropdown menus: '12. Sono attive iniziative di Fishing For Litter nel porto? è' and '18. Le strutture di raccolta sono/saranno/erano localizzate nell'area di ormeggio dei pescherecci? è'. Below the dropdowns, there is a 'Selezionare' button and a '1=1' indicator. A green 'Applica' button is at the bottom of the dialog. The background is a map of Italy with several red and blue markers indicating fishing locations. The map shows various Italian regions like Lombardia, Veneto, Emilia Romagna, Toscana, Lazio, Molise, Campania, Puglia, Basilicata, and Sicilia. The text '(DG-SINA) di ISPRA' and 'Sistema informativo Nazionale Ambientale' is overlaid at the bottom of the image.

- ✓ Database geografico
- ✓ Motore di ricerca, filtri
- ✓ Dati liberamente scaricabili
- ✓ Disponibile da **Settembre 2019**

(DG-SINA) di ISPRA
Sistema informativo Nazionale Ambientale

Step 4

Aggiornamento database

- ✓ Aggiornamento continuo
- ✓ Integrazione con i Porti della Croazia



Il Fishing For Litter è una iniziativa che coinvolge i pescatori nella pulizia del mare, e che consiste nel dare loro la possibilità di portare a terra e smaltire gratuitamente i rifiuti che raccolgono accidentalmente nelle reti durante le normali attività di pesca.

Dati Anagrafici dell'intervistato

Ente / Istituzione / Organizzazione / Altro:

Data:

Ruolo dell'intervistato:

Porto di:

Tel.

E-mail

Dati Generali

Invia

Risultati preliminari

20 Porti Adriatici

Iniziative di Fishing for Litter

In atto

8 + 1

128 imbarcazioni

Concluse

5

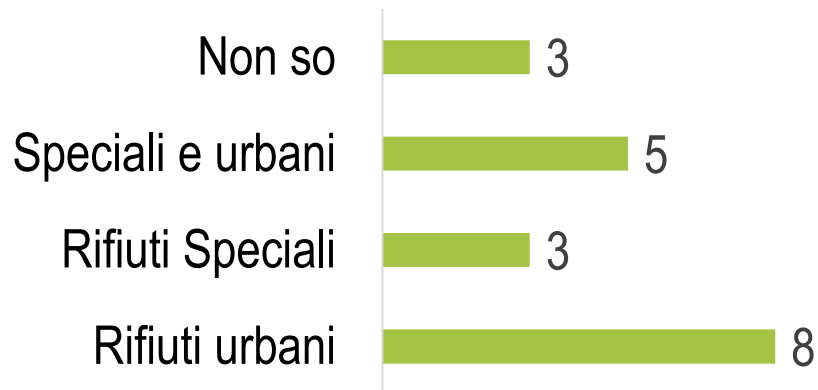
50 imbarcazioni

Non Attive

6

Risultati preliminari

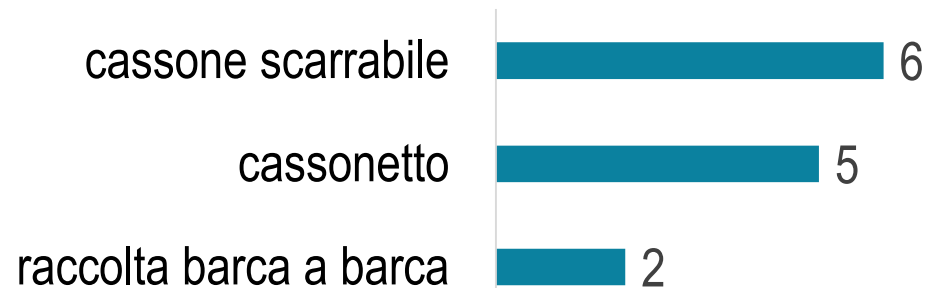
Classificazione dei rifiuti pescati



Punto stoccaggio attrezzi da pesca dismessi



Metodo conferimento rifiuti pescati





Risultati preliminari

Facilitare partecipazione dei pescatori:

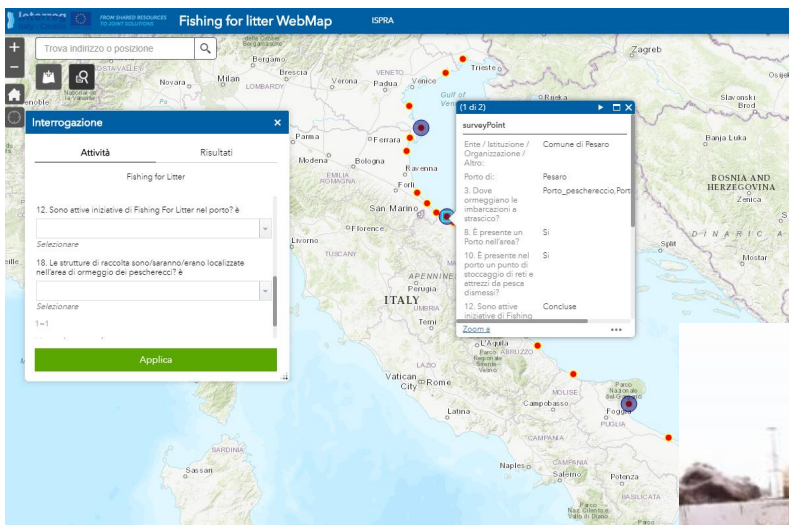
	Incentivi economici
	Esonero spesa costi di gestione
	Partecipazione attiva alle fasi decisionali



Problematiche incontrate:

-  **Organizzative**
-  **Identificazione delle competenze**
-  **Logistiche**
-  **Finanziarie**
-  **Partecipazione dei pescatori**
-  **Opinione pubblica**

La Mappa di Implementazione del Fishing for Litter



STRUMENTO

A CHI SERVE?

- ✓ Autorità nazionali
- ✓ Amministrazioni locali
- ✓ Cooperative di pescatori

OBIETTIVO

Facilitare l'applicazione del FFL in tutto l'Adriatico



MINISTERO DELL'AMBIENTE
E DELLA TUTELA DEL TERRITORIO E DEL MARE



ml-repair@isprambiente.it

GRAZIE PER L'ATTENZIONE!


ISPRA ML-REPAIR

Eugenia Pasanisi



 30015 Chioggia, Venezia, Italy

 eugenia.pasanisi@isprambiente.it

 +39 041 554 3933

 <http://www.isprambiente.gov.it/it/progetti/acque-interne-e-marino-costiere-1/ml-repair>

