

# 1



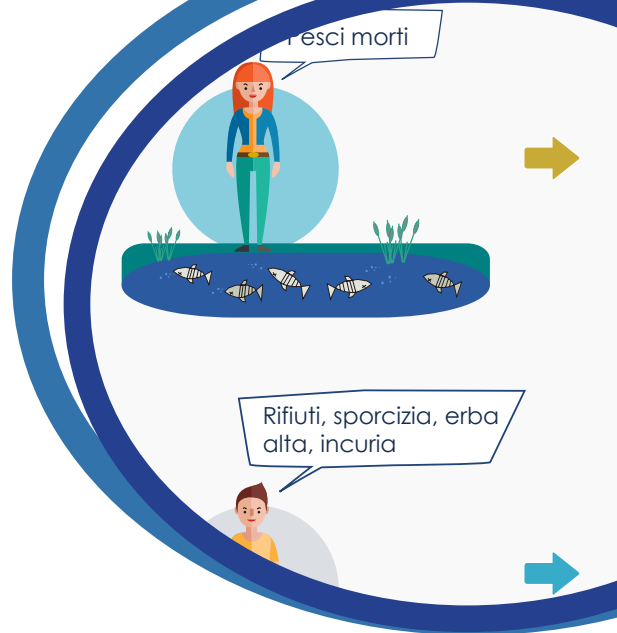
**ARPAT**  
Agenzia regionale  
per la protezione ambientale  
della Toscana

Regione Toscana



## Chi fa cosa in Toscana

# Inquinamento di fiumi e laghi



## C

osa fare e a chi rivolgersi in caso di situazioni di inquinamento o degrado dei fiumi e laghi anche dovuti a scarichi

ACQUA



In Toscana sono diversi gli enti che, a vario titolo, si occupano dell'inquinamento delle acque dolci superficiali e del connesso controllo.

👉 Nel caso si vedano **schiume, acque sporche, chiazze d'olio** in un fiume o lago è opportuno fare la **segnalazione al Comune o ad ARPAT**.

☐ Il **Comune**, attraverso la polizia municipale, "sentinella" sul territorio, una volta ricevuta la segnalazione potrà per prima cosa verificare eventuali scarichi che possono aver causato il presunto inquinamento e, nel caso di scarichi civili irregolari, procedere ad emanare un atto amministrativo che imponga la regolarizzazione.

☐ Nei casi di particolare complessità o in presenza di scarichi derivanti da attività industriali/servizi, **ARPAT** fornisce al Comune la consulenza ed il supporto tecnico necessario; in diversi casi l'intervento di ARPAT prevede campionamenti ed analisi delle acque interessate dal "presunto" inquinamento.

👉 Se nel fiume o lago vi sono pesci morti, si dovrà invece avvertire la Polizia Provinciale competente per territorio che coinvolgerà tutti gli altri soggetti interessati, ciascuno per le rispettive competenze (Comuni, Azienda Sanitaria Locale, ARPAT, Istituto Zooprofilattico).

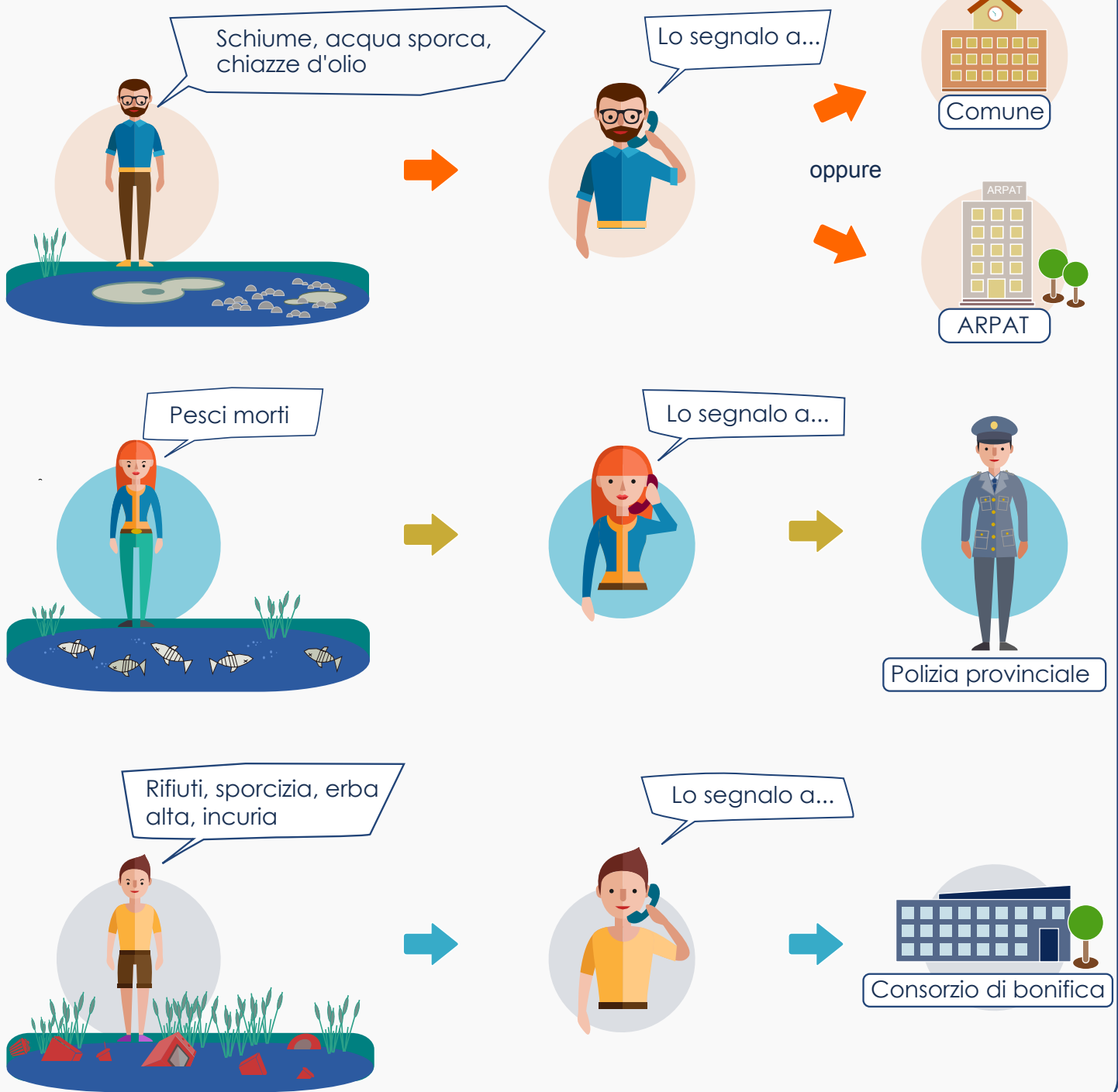
👉 Se la segnalazione riguarda infine lo stato generale di abbandono o degrado di un particolare corpo idrico (**es. presenza di erba alta, incuria, sporcizia**) è necessario rivolgersi ai Consorzi di bonifica operanti in Toscana che curano la manutenzione delle opere pubbliche di bonifica e controllano l'attività dei privati sul territorio di propria competenza come ad esempio le opere di sicurezza idraulica, gli impianti e le reti di irrigazione.

👉 ARPAT svolge inoltre regolarmente attività di **controllo degli scarichi** dei depuratori di acque reflue urbane (circa 200 depuratori superiori a 2000 abitanti equivalenti in Toscana) e di acque reflue industriali.

👉 L'attività di controllo degli scarichi svolta dall'Agenzia si differenzia dal monitoraggio chimico e biologico che ARPAT svolge periodicamente su diversi aspetti delle acque superficiali con lo scopo di valutare lo stato ambientale e il raggiungimento degli obiettivi di qualità stabiliti dalla normativa.

👉 Un altro tipo di monitoraggio è quello svolto dal Servizio Idrologico regionale, che effettua misure di tipo "quantitativo", come le altezze idrometriche e le portate, su tutti i fiumi presenti in Toscana.

In caso di...



## Cosa fa ARPAT

Svolge attività di controllo agli scarichi dei depuratori di acque reflue urbane e industriali.

Svolge periodica attività di monitoraggio chimico e biologico su diversi aspetti delle acque superficiali.

Fornisce al Comune consulenza e supporto tecnico necessari per il ripristino dello stato di qualità delle acque.

